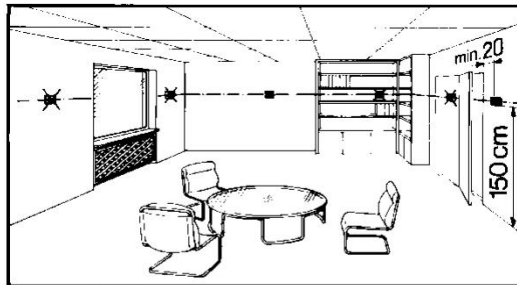
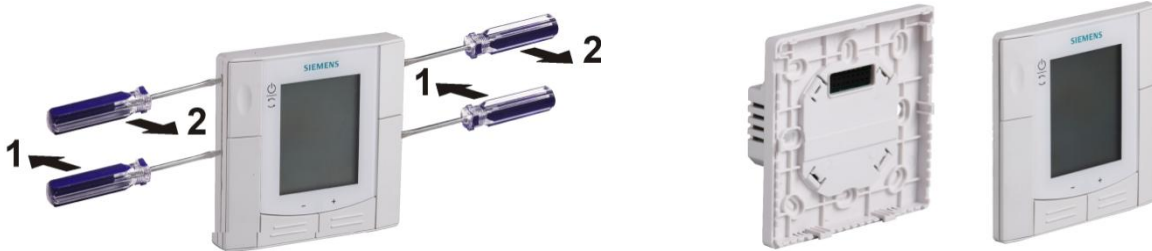


RDD310EH
RDE410EH

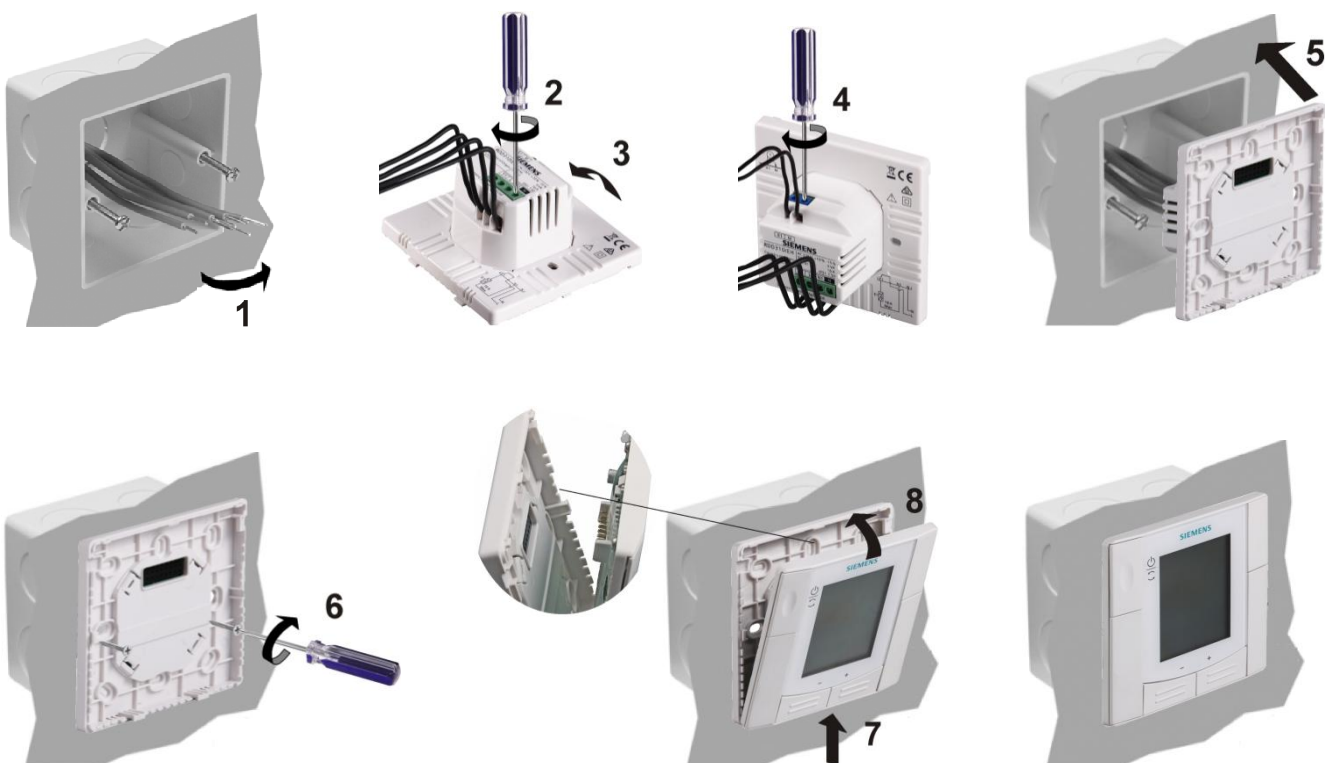
Místo montáže termostatu



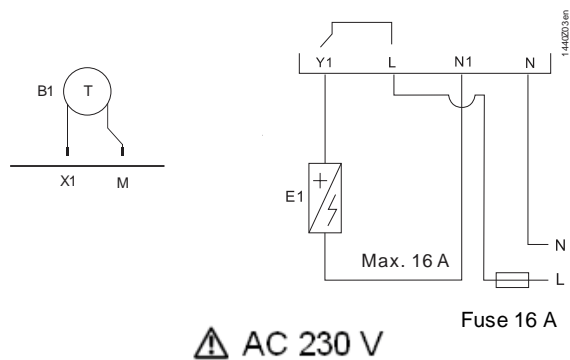
Příprava



Montáž



Schema zapojení



Popis

L	AC 230 V
N	Nulový vodič
E1	Ventil / pohon / elektrický topný panel / podlahové vytápění (Maximálně 16 A)
Y1	Fáze pro připojení ventilu / pohonu / topného panelu / podlahového vytápění
N1	Nulový vodič pro připojení ventilu / pohonu / topného panelu / podlahového vytápění
B1	Externí prostorové teplotní čidlo nebo čidlo pro omezení teploty podlahy
X1	Vstup pro připojení externího nebo podlahového čidla
M	Měřicí nula pro připojení externího nebo podlahového čidla
F	Pojistka nebo jistič (Max. 16 A)

Rozměry v mm

