

Výběr

k _{vs} [m ³ /h]	DN		typ			vhodné otočné pohony				
	mm	palce	vnitřní závit	vnější závit	příruba	stetig DC 0...10 V	3-Punkt	havarijní funkce		
0.25	10	3/8"	R205K	R405K	–	TRD24-SR AC/DC 24 V	TRD24-3 AC 24 V			
0.4	10	3/8"	R206K	R406K	–					
0.63	10	3/8"	R207K	R407K	–					
1	10	3/8"	R208K	R408K	–					
1.6	10	3/8"	R209K	R409K	–					
0.63	15	1/2"	R209	R409	R609R	TR24-SR AC/DC 24 V	LR24-SR AC/DC 24 V	NR(V)24-SR AC/DC 24 V		
1	15	1/2"	R210	R410	R610R					
1.6	15	1/2"	R211	R411	R611R					
2.5	15	1/2"	R212	R412	R612R					
4	15	1/2"	R213	R413	R613R					
6.3	15	1/2"	R214	R414	R614R					
4	20	3/4"	R217	R417	R617R				NR24-3 AC 24 V	NR230-3 AC 230 V
6.3	20	3/4"	R218	R418	R618R					
8.6	20	3/4"	R219	R419	R619R				LF24-SR AC/DC 24 V	AFR24-SR AC/DC 24 V
6.3	25	1"	R222	R422	R622R					
10	25	1"	R223	R423	R623R					
16	25	1"	R224	R424	R624R					
10	32	1 1/4"	R229	R429	–					
16	32	1 1/4"	R231	R431	R631R					
16	40	1 1/2"	R238	R438	R638R					
25	40	1 1/2"	R239	R439	R639R					
25	50	2"	R248	R448	R648R					
40	50	2"	R249	R449	R649R					
58	65	2 1/2"	–	–	R664R					
90	80	3"	–	–	R679R					

Technická data

média	studená a teplá voda, voda s obsahem glykolu až max. 50%
teplota média	+5°C...+110°C (nižší a vyšší teploty na vyžádání)
přípustný tlak p _s	viz tabulka níže
charakteristika průtoku	regulační větve A–AB: rovnoprocentní (dle VDI/VDE 2173) DN10...15* n(gl) = 3.2, optimalizované v rozsahu otevíření DN20...50** n(gl) = 3.9, optimalizované v rozsahu otevíření
regulační poměr	DN 10...15* Sv > 50 DN 20...50** Sv > 100
netěsnost	vzduchotěsné (BO 1, DIN3230 T3)
připojení potrubí	R2.. vnitřní závit dle ISO 7/1 R4.. vnější závit dle ISO 228/1 R6.. příruba PN6 dle EN 1092/1
diferenční tlak Δp _{max}	350 kPa (200 kPa pro bezhlučný provoz)
uzavírací tlak Δp _s	1400 kPa
pracovní úhel	90° (pracovní rozsah 15°...90°)
montážní poloha	na stojato až ležato (ve vztahu k hřídeli)
údržba	bezúdržbové
materiály	
armatura	kovaná, mosazné těleso poniklované
uzavírací těleso	nerezová ocel / R6.. chromovaná mosaz
těsnění	PTFE
hřídel	nerezová ocel / R6.. chromovaná mosaz
těsnění hřídele	EPDM
příruba	DN15/20 pozinkovaná ocel DN25...80 hliník
těsnění příruby	pozinkovaná mosaz
regulační clona	TEFZEL

* až k_{vs} 2.5 ** a DN15 k_{vs} > 4

typ	přípustný tlak p _s [kPa]
R205.. – R229	4140
R405.. – R429	4140
R231 – R249	2760
R431 – R449	2760
R609R – R679R	600



2 cestný regulační kulový kohout
DN 10...80



Pro spojitou regulaci
studené a teplé vody



Charakteristika rovno-
procentní

Použití

- regulace vodních okruhů přístrojů na úpravu vzduchu v klimatizačních a VZT zařízeních
- regulace vodních okruhů v topných zařízeních

Funkce

Regulační kulový kohout je přestavován otočným pohonem. Otočné pohony jsou řízeny běžně dodávanými regulačními systémy spojitě příp. 3 bodově a otáčejí kouli regulačního kulového kohoutu, který funguje jako škrticí orgán, do polohy otevíření zadané řídicím signálem.

Vlastnosti výrobku

Rovnoprocentní charakteristika průtoku je zaručena díky inteligentní regulační cloně.

Ruční provoz pomocí ruční páky po stisknutí vyřazení převodu na otočném pohonu TR.., LR.. příp. NR.. (LF../AFR.. bez ručního přestavení)

Objednání

Objednání regulačních kulových kohoutů R2.. se provádí vždy spolu s vhodným otočným pohonem.

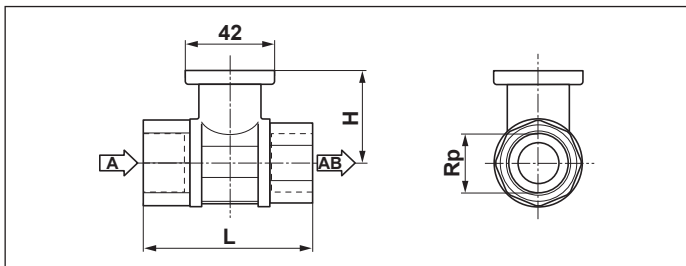
Příklady objednáni: (s NR24-SR)

- regulační kulový kohout R231 s NR24-SR
 - otočný pohon namontován
 - objednávací kód: R231+NR24-SR
- regulační kulový kohout R231 a NR24-SR
 - otočný pohon přiložen
 - objednávací kód: R231/NR24-SR

Důležitá upozornění

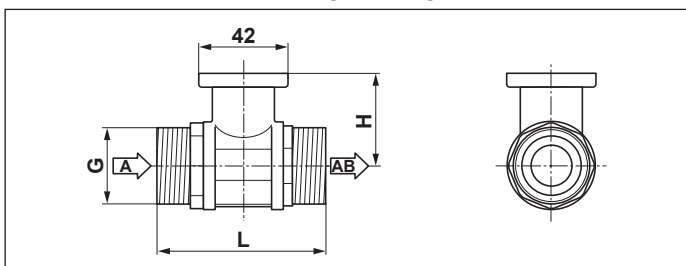
- Diagram pro navrhování regulačních kulových kohoutů: strana 7
- Rozměry: strana 12, 33, 34 a 36
- Montážní návody: strany 33, 34, 36
- Je důležité zohlednit upozornění na stanách 2 tak jako 38 až 40 ohledně použití, montáže, projektování, uvedení do provozu a údržby!
- Šroubení potrubí jako příslušenství: strana 13

2 cestné kulové kohouty s vnitřním závitem



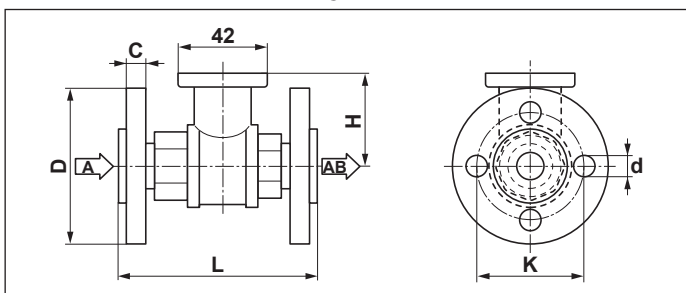
DN	rozměr		závit		hmotnost
	L	H	Rp	Max. Einschraubtiefe	
[mm]	[mm]	[mm]	[palce]	[mm]	[kg]
10	52	35	3/8"	10	0,3
15	67	45	1/2"	13	0,4
20	78	47,5	3/4"	13	0,55
25	87	47,5	1"	17	0,7
32	105	47,5	1 1/4"	19	0,9
32	105	52	1 1/4"	19	1,05
40	111	52	1 1/2"	19	1,15
50	125	58	2"	22	1,8

2 cestné kulové kohouty s vnějším závitem



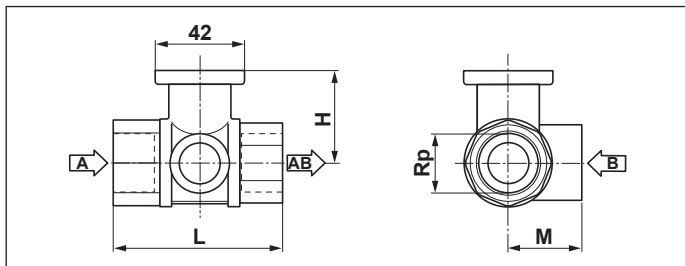
DN	rozměr		závit	hmotnost
	L	H	G	
[mm]	[mm]	[mm]	[palce]	[kg]
10	69	31,5	3/4"	0,4
15	74	44	1"	0,6
20	85,5	46	1 1/4"	0,8
25	84,5	46	1 1/2"	0,9
32	97,5	46	2"	1,1
32	102	50,5	2"	1,3
40	103	50,5	2 1/4"	1,4
50	115,5	56	2 3/4"	2,3

2 cestné kulové kohouty s přírubou



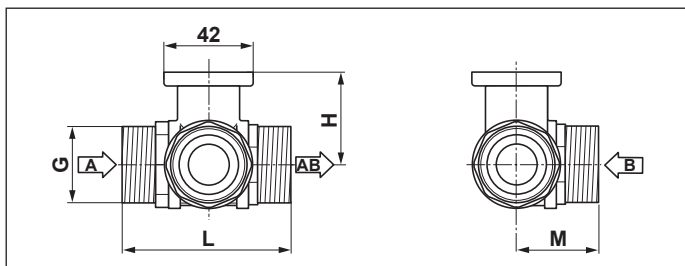
DN	rozměr		příruba				hmotnost
	L	H	D	C	K	d	
[mm]	[mm]	[mm]	[mm]	[mm]	[mm]	[mm]	[kg]
15	101,5	45	80	15	55	4 x 11	1,3
20	112	47,5	90	15	65	4 x 11	1,7
25	132	47,5	100	20	75	4 x 11,5	1,7
32	143,5	52	120	17	90	4 x 14	2,3
40	149,5	52	130	18	100	4 x 14	2,7
50	165	58	140	18	110	4 x 14	3,7
65	180,5	69	160	18	130	4 x 14	6,0
80	191,5	69	190	20,5	150	4 x 18	7,6

3 cestné kulové kohouty s vnitřním závitem



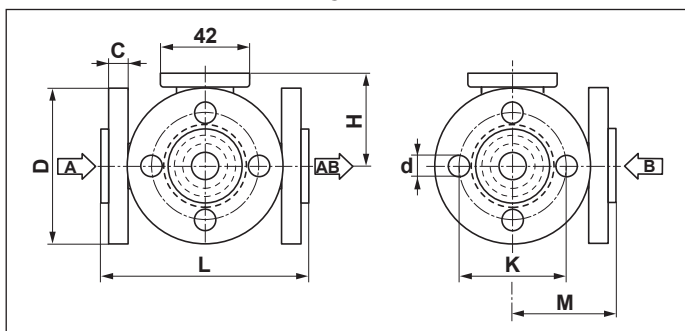
DN	rozměr			závit		hmotnost
	L	H	M	Rp	Max. Einschraubtiefe	
[mm]	[mm]	[mm]	[mm]	[palce]	[mm]	[kg]
10	52	35	28	3/8"	10	0,35
15	67	45	39	1/2"	13	0,45
20	78	47,5	41,5	3/4"	13	0,6
25	87	47,5	45	1"	17	0,9
32	105	47,5	55,5	1 1/4"	19	1,2
32	105	52	55,5	1 1/4"	19	1,3
40	111	52	56	1 1/2"	19	1,5
50	125	58	68	2"	22	2,4

3 cestné kulové kohouty s vnějším závitem



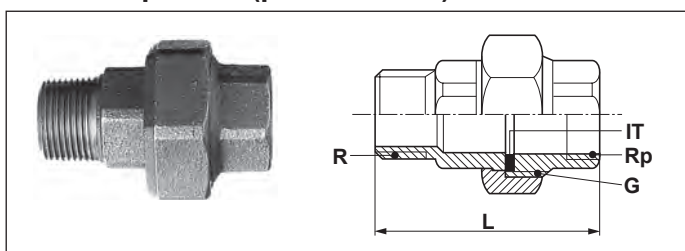
DN	rozměr			závit		hmotnost
	L	H	M	G		
[mm]	[mm]	[mm]	[mm]	[palce]	[kg]	
10	69	31,5	34	3/4"	0,4	
15	74	44	38	1"	0,7	
20	85,5	46	42,5	1 1/4"	1,0	
25	84,5	46	47,5	1 1/2"	1,1	
32	103,5	46	56	2"	1,7	
32	108	50,5	56	2"	1,8	
40	114	50,5	60,5	2 1/4"	2,3	
50	131,5	56	71,5	2 3/4"	3,8	

3 cestné kulové kohouty s přírubou



DN	rozměr			příruba				hmotnost
	L	H	M	D	C	K	d	
[mm]	[mm]	[mm]	[mm]	[mm]	[mm]	[mm]	[mm]	[kg]
15	101,5	45	73	80	15	55	4 x 11	1,8
20	112	47,5	79	90	15	65	4 x 11	2,4
25	132	47,5	92	100	20	75	4 x 11,5	2,5
32	143,5	52	102,5	120	17	90	4 x 14	3,4
40	149,5	52	105	130	18	100	4 x 14	4
50	165	58	121	140	18	110	4 x 14	5,6

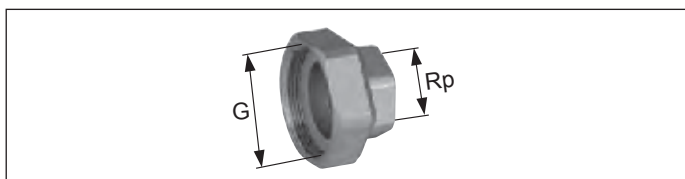
Šroubení potrubí (příslušenství)



Rozsah dodávky ZR23.. : 1 šroubovací díl (R závit),
1 převlečná matice (G závit),
1 vložný díl (Rp závit),
1 ploché těsnění (IT)

typ	DN	L	hmotnost
	[mm]	[mm]	[kg]
ZR2310	10	58	0,1
ZR2315	15	66	0,2
ZR2320	20	72	0,35
ZR2325	25	80	0,45
ZR2332	32	90	0,8
ZR2340	40	95	0,9
ZR2350	50	107	1,4

Šroubení potrubí ke kulovému kohoutu



Rozsah dodávky ZR45.. : vložný díl, převlečná matice, ploché těsnění

typ	DN	G	Rp
	[mm]		
ZR4510	10	G 3/4"	3/8"
ZR4515	15	G 1"	1/2"
ZR4520	20	G 1 1/4"	3/4"
ZR4525	25	G 1 1/2"	1"
ZR4532	32	G 2"	1 1/4"
ZR4540	40	G 2 1/4"	1 1/2"
ZR4550	50	G 2 3/4"	2"