

TG 8 A TG 8J – SNÍMAČ TEPLoty S KABELEM A KOVOVÝM POUZDREM

K08.06cz

POPIS A POUŽITÍ

Tyto kabelové snímače teploty jsou konstruovány pro měření teploty plyných a kapalných látek. Maximální teplotní rozsah použití snímačů je -50 až 200 °C. Jako přívodní kabel je používán typ se silikonovou izolací a stíněním. Průměr pouzdra umožňuje zapouzdření i speciálních čidel teploty – KTY, SMT 160, DS 18B20, TSIC apod. V kombinaci s jímkou JTG 8 je možné snímače použít pro měření teploty v potrubích, a zároveň jako tlakovou výstroj ve smyslu nařízení vlády č. 26/2003 Sb. v platném znění. Snímače jsou určeny pro univerzální použití, způsob použití musí být volen s ohledem na teplotní a chemickou odolnost pouzdra a přívodního kabelu.



PŘÍSLUŠENSTVÍ

- nerezová jímka JTG 8
- šroubení s kleštinou nebo se zářeznými kroužky – pro nastavení různé délky ponoru snímače teploty
- konektory

PROHLÁŠENÍ, CERTIFIKACE, KALIBRACE

Výrobce vydává **EU Prohlášení o shodě**.

Kalibrace – Veškerá produkce prochází výstupní metrologickou kontrolou, která se provádí porovnáním s etalony nebo s pracovními měřidly. Návaznost etalonů a pracovních měřidel je zajištěna ve smyslu §5 zákona č.505/1990 o metrologii. Výrobce nabízí možnost dodávat snímače kalibrované v laboratoři SENSIT s.r.o. (dle požadavků normy ČSN EN ISO/IEC 17025, v platném znění) nebo v AKL.

TECHNICKÉ PARAMETRY

Snímač	TG 8	TG 8J
Použití	všeobecné	do jímky JTG 8
Maximální teplotní rozsah použití	-50 až 200 °C (může být omezeno typem čidla, upřesněno v návodu na použití)	
Typ čidla	všechny typy (Pt 100, Pt 1000, Ni 1000, Ni 10000, Ni 2226=T1, NTC, PTC, KTY, TSIC, DALLAS, TC K, TC J, TC T a jiné)	
Stupeň krytí	IP 67 dle ČSN EN 60529, v platném znění	
Materiál pouzdra	nerezová ocel DIN 1.4301, DIN 1.4571	
Průměr pouzdra	5,8 mm	
Délka pouzdra L	40 až 200 mm (po 20 mm)	
Přívodní kabel	silikon stíněný 2 x 0,34 mm ² silikon stíněný 4 x 0,22 mm ²	
Odpor vedení	0,11 Ω na 1 m kabelu pro 2vodičové zapojení	
Doba odezvy	$\tau_{0,5} < 7$ s (v proudící vodě 0,4 m.s ⁻¹)	$\tau_{0,5} < 45$ s (v proudící vodě 0,4 m.s ⁻¹)

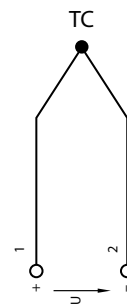
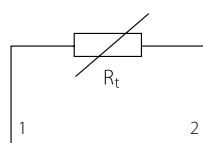
Pozn.: Vybrané technické parametry pro termočlávková čidla (přívodní vodiče, rozsah krytí apod.) se mohou lišit dle typu



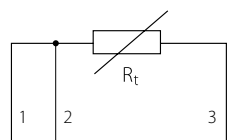
TG 8 jsou dodávány i v provedení do výbušného prostředí.

SCHÉMA ZAPOJENÍ

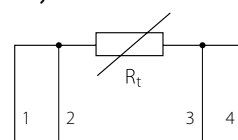
Dvou vodičové



Třívodičové

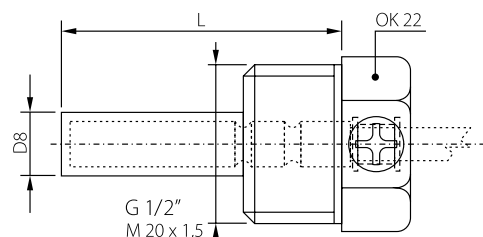
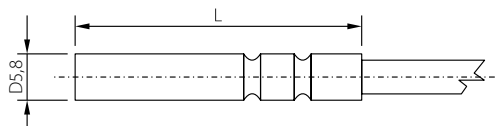


Čtyřvodičové



ROZMĚROVÝ NÁČRT

Snímač TG 8J a jímka JTG 8



MODIFIKACE A ZAKÁZKOVÉ ÚPRAVY

- možnost zapouzdření dvou čidel teploty
- variabilní provedení stonku v oblasti – délky L
- třída přesnosti A (s výjimkou čidel Ni 10000/5000, Ni 10000/6180, T1 = Ni 2226, termistor NTC 20 k Ω)
- možnost tří nebo čtyřvodičového zapojení
- možnost zapouzdření nestandardních čidel teploty (DALLAS, TSic, KTY, SMT, aj.)
- možnost použití jiných typů kabelů (PVC apod.)
- možnost zajištění krytí IP 68 (1 bar)

