

Otočný pohon ve spojení s montážní sadou pro motorizování nejběžnějších směšovacíh armatur v systémech HVAC.

- krouticí moment 10 Nm
- napájecí napětí AC 24 V
- ovládání: otevřeno-zavřeno nebo 3bodové


**Technická data**

<b>Elektrická data</b>	napájecí napětí	AC 24 V, 50/60 Hz
	funkční rozsah	AC 19,2 ... 28,8 V
	příkon	provoz 1,5 W @ jmenovitý moment dimenzování 1,5 VA
	připojení	svorky 4 mm <sup>2</sup> (kabel Ø 6 ... 8 mm, třížilový)
	paralelní provoz	ne
<b>Funkční data</b>	krouticí moment (jmenovitý moment)	min. 10 Nm @ jmenovité napětí
	souběh	±5%
	ruční přestavení	dočasné nebo trvalé vyřazení převodu pomocí otočného knoflíku na krytu
	doba přestavení	140 s / 90°↔
	hladina hluku	max. 35 dB (A)
	ukazatel polohy	otočitelný štítek (stupnice) 0 ... 1
<b>Bezpečnost</b>	ochranná třída	III malé napětí
	krytí	IP40
	EMV	CE dle 89/336/EWG
	funkce	typ 1.B (dle EN 60730-1)
	měření rázového napětí	0,8 kV (dle EN 60730-1)
	stupeň znečištění okolí	3 (dle EN 60730-1)
	teplota okolí	0 ... +50 °C
	teplota média	+5 ... +120 °C (v armatuře)
	skladovací teplota	-30 ... +80 °C
	vlhkost okolí	95% r.v., nekondenzační (EN 60730-1)
údržba	bezúdržbové	
<b>Rozměry / hmotnost</b>	rozměry	viz «Rozměry» na straně 2
	hmotnost	cca 500 g

**Upozornění ohledně bezpečnosti**


- Tento pohon je určen pro použití v stacionárních zařízeních topení, větrání a klimatizace a nesmí být používán pro aplikace mimo specifikovaný rozsah použití, zejména ne v letectví.
- Montáž smí provádět pouze vyškolené osoby. Při montáži je nutné dodržet zákonem stanovené a úřední předpisy.
- Přístroj neobsahuje žádné uživatelem vyměnitelné nebo opravitelné díly.
- Při určování potřebného krouticího momentu musí být zohledněny požadavky výrobce armatury.
- Přístroj obsahuje elektrické a elektronické komponenty a nesmí být likvidován jako domovní odpad. Je třeba dodržet místní a aktuálně platnou legislativu.

### Vlastnosti výrobku

- Přímá montáž** Jednoduchá přímá montáž pouze s jedním šroubem. Montážní poloha vzhledem k armatuře je volitelná v krocích po 90° ↺.
- Ruční přestavení** Ruční provoz je možný pomocí páky (dočasné vyřazení převodu po dobu stisknutí, trvalé vyřazení otočným knoflíkem na krytu).
- Funkční bezpečnost** Při dosažení koncového dorazu se pohon automaticky odpojí.

### Příslušenství

#### Popis

**Mechanické příslušenství** Montážní sady pro ESBE, Termomix, Pommerering, Dumserwerk, Lovato, Landis & Staefa, Lazzari, Oventrop, Meibes, Wita, Holter, Satchwell a Centra směšovací armatury

### Elektrická instalace

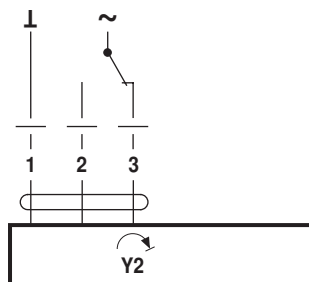
#### Schéma připojení

#### Upozornění

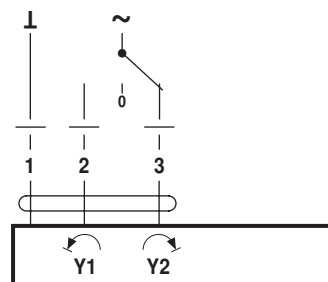
Připojení přes oddělovací transformátor.



#### ovládání otevřeno-zavřeno



#### 3bodové ovládání



### Rozměry [mm]

#### Rozměrové schéma

